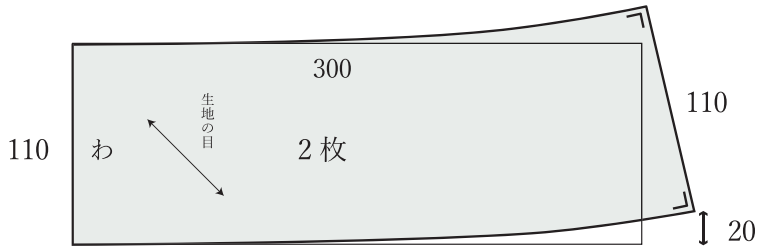
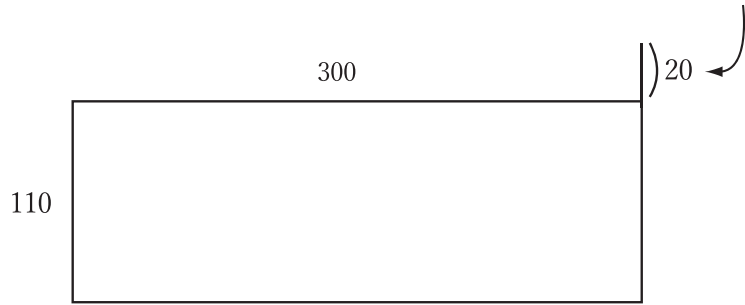


シャーリングキャミソール

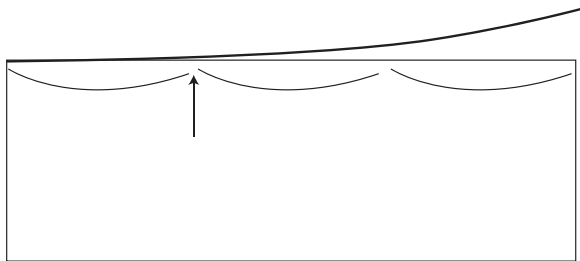
製図のやり方



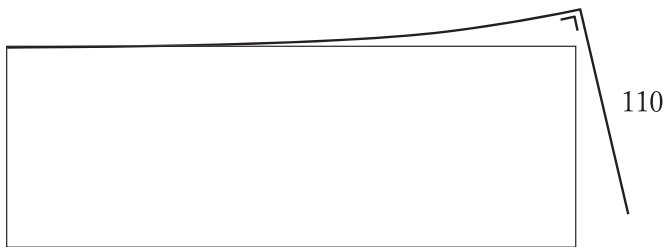
この製図を見本に説明します。



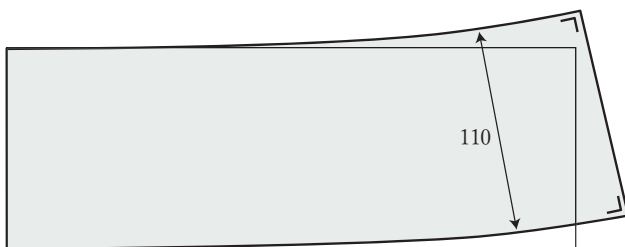
110×300の長方形を描きます。
右20mm上がったところが角になります。



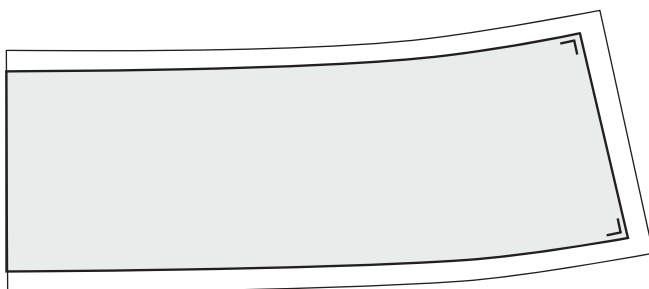
1/3くらいのところまでゆるやかに
カーブさせながら曲線を描きます。



角から直角に110mmの線を引きます。



下も直角に。
上の線と同じ幅（ここでは110mm）
になるように左下角まで線を描いてください。



縫い代を足して型紙の完成です。
（各1cm、下段の裾は1.5cm）